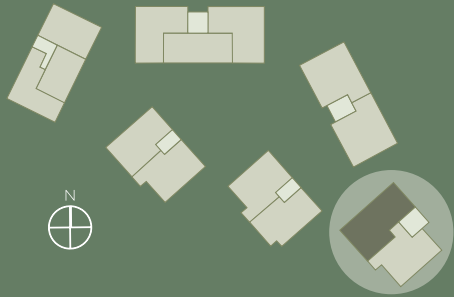


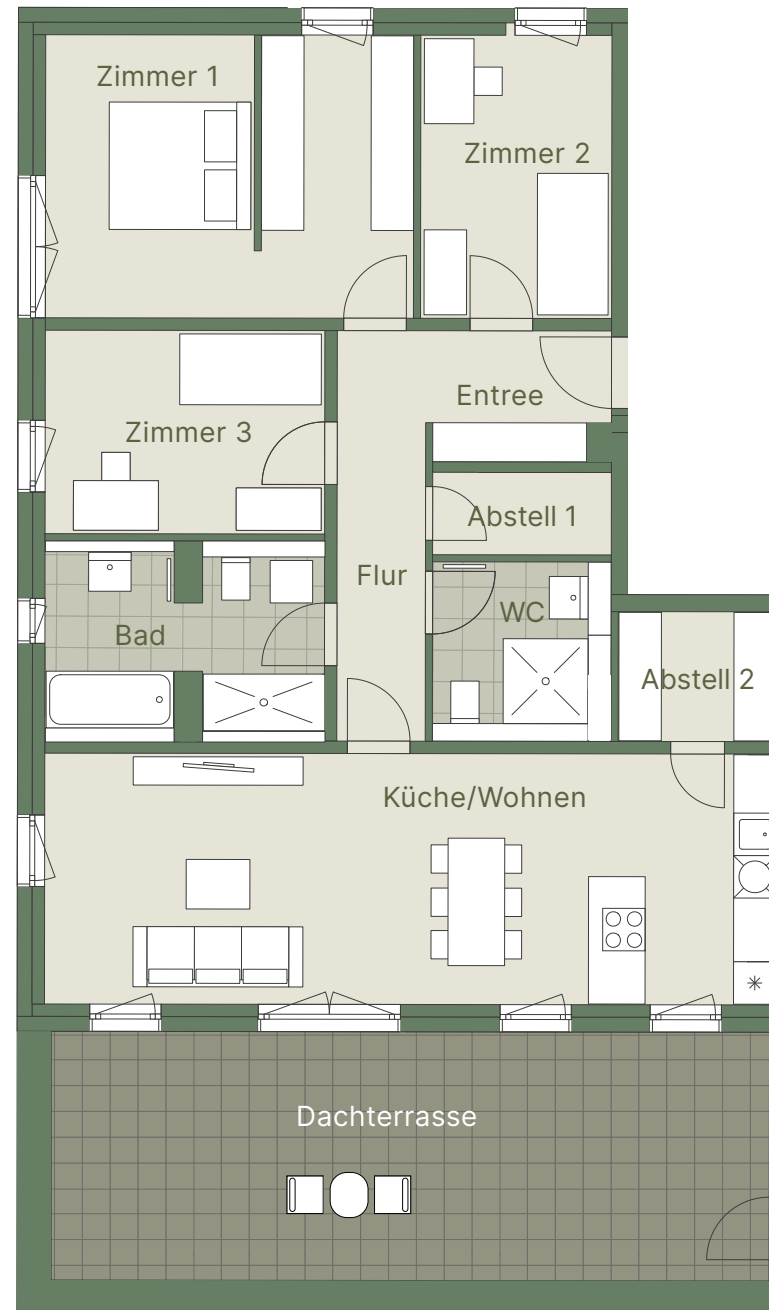
# Jasmin 5

## 4-ZIMMER WOHNUNG



Küche/Wohnen	ca. 37,29 m <sup>2</sup>
Zimmer 1 + Ankleide	ca. 20,78 m <sup>2</sup>
Zimmer 2	ca. 10,88 m <sup>2</sup>
Zimmer 3	ca. 11,41 m <sup>2</sup>
Bad	ca. 10,07 m <sup>2</sup>
WC	ca. 5,50 m <sup>2</sup>
Entree	ca. 4,62 m <sup>2</sup>
Flur	ca. 7,15 m <sup>2</sup>
Abstell 1	ca. 2,80 m <sup>2</sup>
Abstell 2	ca. 4,06 m <sup>2</sup>
Dachterrasse (50%)	ca. 18,25 m <sup>2</sup>

**GESAMT** ca. 132,81 m<sup>2</sup>



Dieser Grundriss ist nicht zur Maßentnahme geeignet.  
Die dargestellten Möblierungen sind unverbindliche Einrichtungsvorschläge.