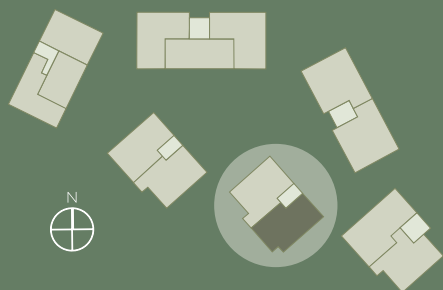


# Hieder 4

## 4-ZIMMER WOHNUNG



Küche/Wohnen	ca. 36,05 m <sup>2</sup>
Zimmer 1	ca. 15,21 m <sup>2</sup>
Zimmer 2	ca. 14,14 m <sup>2</sup>
Zimmer 3	ca. 10,92 m <sup>2</sup>
Bad	ca. 7,05 m <sup>2</sup>
WC	ca. 5,49 m <sup>2</sup>
Entree	ca. 9,82 m <sup>2</sup>
Flur	ca. 2,90 m <sup>2</sup>
Abstell	ca. 2,55 m <sup>2</sup>
Dachterrasse (50%)	ca. 8,86 m <sup>2</sup>

**GESAMT** ca. 113,00 m<sup>2</sup>



Dieser Grundriss ist nicht zur Maßentnahme geeignet.  
Die dargestellten Möblierungen sind unverbindliche Einrichtungsvorschläge.



SteinBLÜTEN  
*Wohnen, wo Leben blüht*